

МИНИСТЕРСТВО ОБРАЗОВАНИЯ И НАУКИ
РОССИЙСКОЙ ФЕДЕРАЦИИ

Федеральное государственное бюджетное профессиональное
образовательное учреждение для детей и подростков с девиантным
(общественно опасным) поведением закрытого типа
(Раифское СУВУ)



«Утверждаю»

Директор ФГБПОУ

«Раифское СУВУ»

Н.П. Кисиль

«25» августа 2017 г.

Комплект

контрольно-измерительных материалов

**по учебной дисциплине ОП.05. Основы слесарных и сборочных работ
основной профессиональной образовательной программы (ОПОП)**

по специальности СПО

15.01.30 Слесарь

Комплект КИМ рассмотрен и одобрен на заседании МО УПМ

Протокол № 1 от «24» августа 2017г.

Руководитель МО УПМ

Е.Г. Мангушева Е.Г. Мангушева

1. Напишите пропущенное слово в предложении:
Операция нанесения на обрабатываемую заготовку разметочных линий, определяющих контуры будущей детали и места, подлежащие обработке, называется _____.

2. Напишите пропущенное слово в определении:
Кернер - это слесарный инструмент для нанесения _____ на предварительно размеченных линиях.

3. Перечислите три вида инструмента для плоскостной разметки.

а) _____; б) _____; в) _____.

4. Напишите три вида возможных составов для окраски поверхностей перед разметкой.

а) _____; б) _____; в) _____.

5. Напишите, как называется слесарный инструмент для вырубания узких канавок, шпоночных пазов и т.п.

6. Напишите, как называется крейцмейсель для вырубания профильных канавок.

7. Укажите названия углов зубила, которые обозначены нижеследующими буквами:



а). α - _____;

б). β - _____;

в). γ - _____.

8. Укажите величину угла заострения β зубила для рубки следующих металлов:

а) твердые металлы _____;

б) металлы средней твердости _____;

в) мягкие металлы _____;

9. Напишите два пропущенных слова в определении:

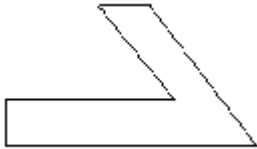
Угол заострения зубила β – это угол, образованный между _____ и _____ поверхностями инструмента.

10. Напишите два пропущенных слова в определении:

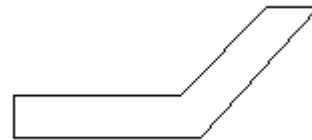
Угол резания δ – это угол между _____ гранью инструмента и _____ поверхностью детали.

11. Напишите, где наносятся удары молотком (снаружи или изнутри) при правке закаленного уголка, если угол после закалки стал:

а) меньше 90°



б) больше 90°



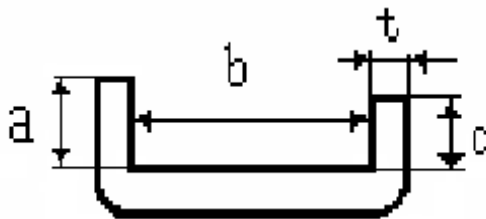
а) _____

б) _____

12. Напишите названия двух операций по выправке металла, заготовок, деталей, имеющих вмятины, выпучины, искривления и т.п.

а) _____ и б) _____

13. Рассчитайте длину развертки заготовки для гибки под прямым углом без закругления с внутренней стороны:



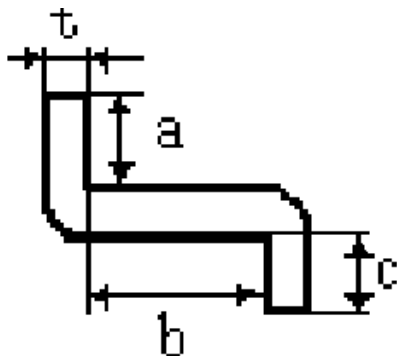
$$t = 2 \text{ мм}$$

$$a = 6 \text{ мм}$$

$$b = 8 \text{ мм}$$

$$c = 4 \text{ мм}$$

14. Рассчитайте длину развертки заготовки для гибки под прямым углом без закругления с внутренней стороны:



$$t = 6 \text{ мм}$$

$$a = 10 \text{ мм}$$

$$b = 20 \text{ мм}$$

$$c = 8 \text{ мм}$$

15. Определите, по какой формуле подсчитывается длина нагреваемого участка трубы при гибке. Напишите букву правильного ответа.

a) $L = (\alpha + d) / 15$; б) $L = \alpha \cdot d / 15$; в) $L = \alpha \cdot d \cdot 15$;

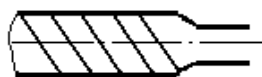
16. Определите допустимую величину радиуса закругления трубы при гибке в зависимости от ее диаметра. Напишите букву правильного ответа.

a) $R \geq d$; б) $R \geq 2d$; в) $R \geq 3d$;

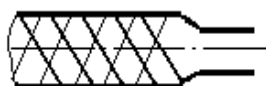
17. Напишите, куда должен быть направлен угол заострения зубьев ножовочного полотна относительно ее рукоятки ножовки.

18. Напишите, для обработки каких материалов (по твердости) применяют напильники с двойной насечкой.

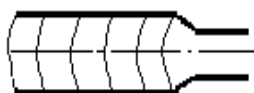
Назовите виды насечек напильников, подобрав к каждому рисунку цифру верного ответа:



а). _____;



б). _____;



в). _____.

1 – двойная; 2 – дуговая; 3 – одинарная.

19. Выберите, как разводят зубья ножовочного полотна с крупным шагом. Напишите букву правильного ответа.

а) 2–3 вправо, 2–3 влево и т.д.;

б) 1 вправо, 1 влево, 1 прямо и т.д.;

в) 1 влево, 1 вправо и т.д.

20. Напишите пропущенное слово в предложении:

Шабрением называется операция по _____ с поверхности детали тонких частиц металла специальным режущим инструментом шабером.

21. Напишите, какого цвета пятна на поверхности окрашенной детали указывают на необходимость шабрения:

22. Напишите два пропущенных слова в предложении:

Качество шабрения определяют по числу _____, размещающихся

в квадратной _____ размером 25x25мм.

23. Определите два вида качества шабрения, если число пятен соответствует:

а) 8-10 пятен - _____;

б) 15 пятен - _____.

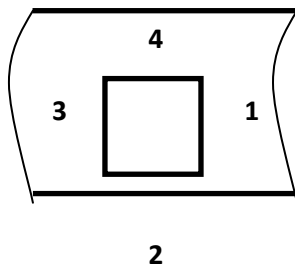
24. Закончите определение:

Точная взаимная пригонка деталей, соединяющихся без зазоров, называется _____.

Закончите определение:

Обработка напильником отверстия для придания ему нужной формы называется _____.

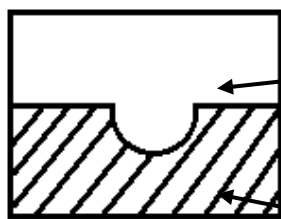
25. Напишите последовательность пропиливания сторон 1-3 и 2-4 квадратного отверстия:



а) в начале стороны - _____;

б) затем стороны - _____.

26. Напишите названия припасуемых деталей:



а) – это _____;

б) – это _____;

27. Назовите три вида естественных абразивных материалов.

а) _____;

б) _____;

в) _____.

28. Назовите три вида искусственных абразивных материалов.

а) _____;

б) _____;

в) _____.

29. Напишите недостающее слово в определении:

Покрытие притиров абразивным порошком называется _____.

30. Напишите недостающее слово в определении:

Мелкозернистые кристаллические порошкообразные или твердые тела для механической обработки металлов называются _____.

31. Укажите название резьбы в зависимости от направления подъема винтовой линии:



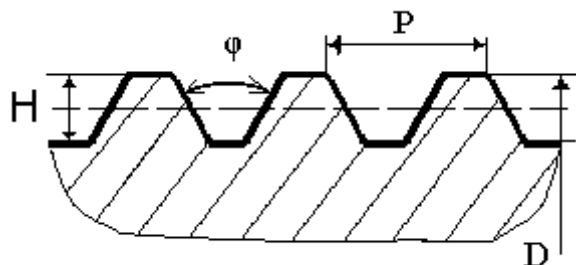
а) _____

б) _____

32. Напишите пропущенные слова в определении:

Стержень с наружной резьбой называется _____, а деталь с внутренней резьбой называется _____.

33. Назовите элементы резьбы, обозначенные следующими буквами:



а) H - _____

б) φ - _____

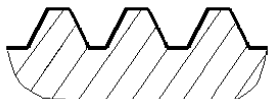
в) P - _____

г) D - _____

34. Дайте название формам профиля резьбы:



а) _____



б) _____



в) _____



г) _____

35. Расшифруйте обозначение резьбы M20×1,5:

а) М - _____.

б) 20 - _____.

в) 1,5 - _____.

36. Назовите три системы резьбы, как правило, применяемые в машиностроении.

а) _____.

б) _____.

в) _____.

37. Напишите, чему равняется 1 дюйм в миллиметрах.

1 дюйм = _____ мм

38. Допишите недостающее слово в предложении:

Шаг дюймовой резьбы выражается числом _____ на длине одного дюйма.

39. Напишите название метчика по чистоте обработки, если число ниток на его заборной части равняется:

а) 4-7 - _____.

б) 3-3,5 - _____.

в) 1,5-2 - _____.

40. Напишите формулу подсчета приблизительного диаметра сверла для получения отверстия под метрическую резьбу диаметром d и шагом P .

$d_c =$ _____.

41. Вставьте пропущенное слово в предложении:

При нарезании резьбы вручную метчиком или плашкой инструмент двигают возвратно-вращательно для облегчения работы и выхода _____.

42. Вставьте пропущенное слово в предложении:

Для получения качественной резьбы и предотвращения поломки метчика резьбу следует нарезать полным _____ метчиков.

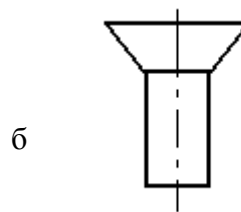
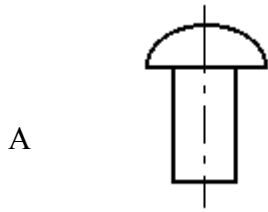
43. Напишите пропущенное слово в предложении:

Метчиком нарезают _____ резьбу.

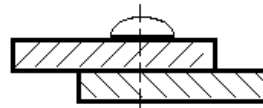
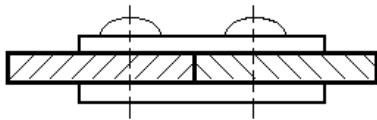
44. Напишите пропущенное слово в предложении:

Плашкой нарезают _____ резьбу.

45. Назовите виды заклепок:



46. Назовите виды заклепочных соединений:



а) _____

б) _____

47. Выберите, каким должен быть диаметр отверстия под заклепку, если диаметр заклепки равен 3,0 мм (напишите букву правильного ответа):

а) 3,1 мм

б) 3,0 мм

в) 2,9 мм

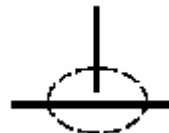
48. Выберите, какой инструмент применяется для осаживания листов при клепке, и напишите букву правильного ответа:

а) обжимка

б) натяжка

в) чекан

49. Назовите виды сварных соединений:



а) _____

б) _____

в) _____

50. Назовите три вида неподвижных разъемных соединений.

а) _____

б) _____

в) _____

51. Расшифруйте марку припоя ПОС-40:

а) П - _____

б) О - _____

в) С - _____

г) 40 - _____

52. Расшифруйте марку припоя ПМЦ-54:

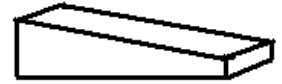
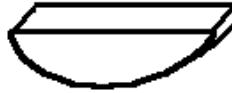
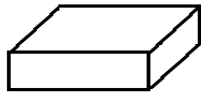
а) П - _____

б) М - _____

в) Ц - _____

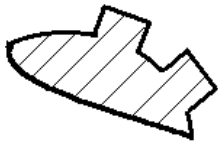
г) 54 - _____

53. Укажите, какие виды шпонок изображены на рисунке:



а) _____ б) _____ в) _____

56. Назовите виды профилей шлицев:



а) _____ б) _____ в) _____

57. Определите правильность сборки цилиндрической зубчатой передачи по данному отпечатку краски:



а) оси колес - _____

б) межосевое

расстояние - _____

Определите правильность сборки цилиндрической зубчатой передачи по данному отпечатку краски:



а) оси колес - _____

б) межосевое

расстояние - _____

58. Назовите три вида неподвижных неразъемных соединений.

а) _____ б) _____ в) _____

59. Назовите три вида деталей, с помощью которых можно стопорить резьбовые соединения.

а) _____ б) _____ в) _____

60. Назовите три вида деталей, с помощью которых можно стопорить резьбовые соединения.

а) _____ б) _____ в) _____

Ответы к тестовым заданиям

по предмету «Основы слесарных сборочных работ»

№ п.п.	УУ (λ)	Ответы	Р
1.	II	разметкой	1
2.	II	углублений (кернов)	1
3.	II	а) чертилка; б) кернер; в) циркуль (рейсмас)	3
4.	II	а) мел; б) купорос (медный); в) лаки (краски)	3
5.	II	крейцмейсель	1
6.	II	канавочник	1
7.	II	а) задний; б) заострение; в) передний	3
8.	II	а) 70°; б) 60°; в) 45°	3
9.	II	передней; задней	2
10.	II	передней; обрабатываемой	2
11.	II	а) изнутри; б) снаружи	2
12.	II	а) правка; б) рихтовка	2
13.	II	$6+8+4+2\cdot 2/2=20$	6
14.	II	$10+20+8+2\cdot 6/2=44$	6
15.	I	б	1
16.	I	в	1
17.	II	вперед (от рукоятки)	1
18.	II	твердых	1
19.	I	а) 3; б) 1; в) 2	3
20.	I	1 - в; 2 - б; 3 - а	3

21.	II	соскабливанию (снятию)	1
22.	II	серые	1
23.	II	пятен; рамке	2
24.	II	а) черновое; б) чистовое	2
25.	II	припасовкой	1
26.	II	распиливанием	1
27.	II	а) 1-3; б) 2-4	2
28.	II	а) вкладыш; б) пройма	2
29.	II	а) корунд; б) наждак (кварц, кремень); в) алмаз	3
30.	II	а) электрокорунд; б) карборунд; в) алмаз синтетический (карбид бора, эльбор)	3
31.	II	шаржированием	1
32.	II	абразивами	1
33.	II	а) левая; б) правая	2
34.	II	винтом; гайкой	2
35.	II	а) глубина (высота); б) угол (профиля); в) шаг г) диаметр (наружный)	4
36.	II	а) треугольный; б) трапецеидальный; в) упорный г) круглый	4
37.	II	а) метрическая; б) диаметр (наружный); в) шаг	3
38.	II	а) метрическая; б) дюймовая; в) трубная	3
39.	II	25,4	1
40.	II	ниток (витков)	1
41.	II	а) черновой; б) средний; в) чистовой	3
42.	II	$D_c = d \cdot K - P$	3
43.	II	стружки	1
44.	II	набором (комплектom)	1

45.	II	внутреннюю	1
46.	II	наружную	1
47.	II	а) полукруглая; б) потайная	2
48.	II	а) стыковое; б) нахлесточное	2
49.	I	а	1
50.	I	б	1
51.	II	а) стыковое; б) тавровое; в) угловое	3
52.	II	а) резьбовое; б) шпоночное; в) шлицевое (штифтовое, клиновое)	3
53.	II	а) припой; б) оловянный; в) свинцовый; г) олово в %	4
54.	II	а) припой; б) медный; в) цинковый; г) медь в %	4
55.	II	а) призматическая; б) сегментная; в) клиновья	3
56.	II	а) прямобочный; б) треугольный; в) эвольвентный	3
57.	II	а) непараллельны; б) уменьшено	2
58.	II	а) параллельны; б) увеличено	2
59.	II	а) сварка; б) пайка; в) клепка (склеивание, прессовка)	3
60.	II	а) контргайка; б) шплинт; в) шайба (проволока, замок)	3

Всего Р = 132

Время на выполнение: 1 час 30 мин.

За правильный ответ на вопросы или верное решение задачи выставляется положительная оценка – 1 балл за каждый шаг.

За неправильный ответ на вопросы или неверное решение задачи выставляется отрицательная оценка – 0 баллов.

Возможно использование вопросов теста для формирования контрольных заданий на уроках.

Шкала оценки образовательных достижений

Процент результативности (правильных ответов)	Оценка уровня подготовки балл (отметка)	вербальный аналог
--	--	-------------------

90 ÷ 100	5	отлично
80 ÷ 89	4	хорошо
70 ÷ 79	3	удовлетворительно
менее 70	2	неудовлетворительно