

МИНИСТЕРСТВО ОБРАЗОВАНИЯ И НАУКИ
РОССИЙСКОЙ ФЕДЕРАЦИИ

Федеральное государственное бюджетное профессиональное
образовательное учреждение для детей и подростков с девиантным
(общественно опасным) поведением закрытого типа
(Раифское СУВУ)



Контрольно-оценочные средства по профессии
08.01.08 «Мастер отделочных строительных работ»
ПМ. 03 «Выполнение малярных работ»

Преподаватель: Богданова Н.В., первая квалификационная категория.

Мастер: Мангушева Е.Г., высшая квалификационная категория

Комплект КОС рассмотрен и одобрен на заседании МО УПМ
Протокол № 1 от «24» августа 2017г.
Руководитель МО УПМ *Мангушева* Е.Г.Мангушева

Задания для оценки освоения МДК 03.01 Выполнение малярных работ.

Вариант 1.

1. Кирпичный оштукатуренный жилой дом имеет размер в плане 5,0x8,0 м, высота 2,5 м:

- а) составьте последовательность технологических операций окраски потолка клеевой краской. Рассчитайте расход краски;
- б) аргументируйте выбор категории малярной окраски;
- в) обоснуйте выбор материалов, приемов работ, инструментов, инвентаря и оборудования.

2. После высыхания на окрашенной поверхности образовались желтые ржавые пятна, определите причины их появления и способы устранения.

Сделайте сравнительный анализ технологии оклейки поверхности виниловыми обоями на бумажной основе и флизелиновой основе.

Вариант 2.

1. Жилая комната отделана листами сухой штукатурки. Размер комнаты в плане 4,5x3,7 м высота 2,5 м, размер дверного проема 2,0x0,8 м, размер оконного проема 1,5x1,2 м:

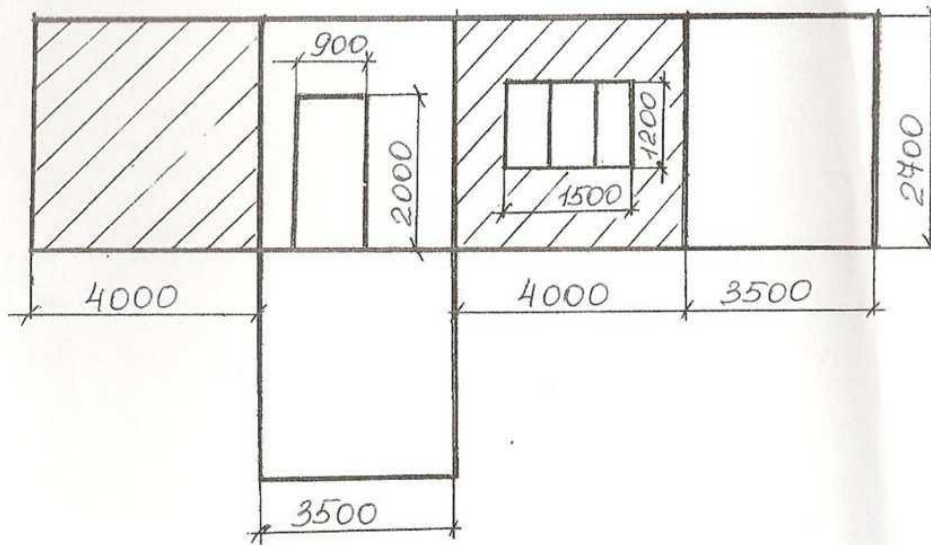
- а) сделайте подбор материалов, приемов работ, инструментов, инвентаря и оборудования;
- б) аргументируйте выбор категории малярной окраски;
- в) составьте последовательность технологических операций окраски стен вододисперсионной краской. Выполните расчет количества необходимых материалов;

2. На поверхности после окрашивания образовались брызги, потеки и пропуски определите причины их появления и способы устранения.

3. После оклеивания поверхности обоями замечен утолщенный шов, определите причины его появления и способы устранения дефекта.

Вариант 3.

1. Медицинский кабинет оштукатурен известковым раствором, схема развертки стен которого приведена на рисунке:



а) сделайте подбор материалов, приемов работ, инструментов, инвентаря и оборудования;

б) аргументируйте выбор категории окраски;

а) составьте последовательность технологических операций окраски стен; Рассчитайте расход краски.

2. На окрашенной поверхности образовались морщины, сборки, определите причины их появления и предложите способы устранения.

3. В помещении температура воздуха $+6^{\circ}\text{C}$. Составьте перечень дефектов, которые могут возникнуть при оклеивании стен обоями в данном случае.

Вариант 4.

1. Металлическая крыша имеет площадь 120 кв.м.:

а) составьте последовательность технологических операций окраски кровли. Рассчитайте расход;

б) обоснуйте выбор материалов, приемов работ, инструментов, инвентаря и оборудования;

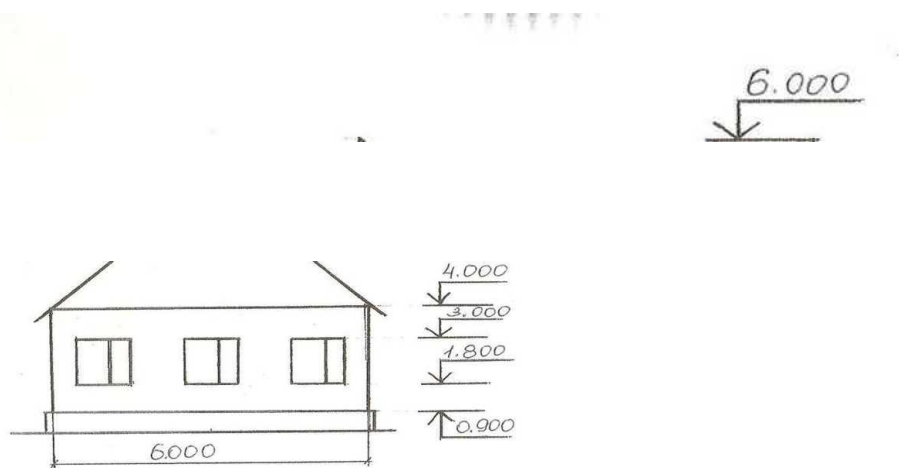
в) укажите особенности организации работ при высокой температуре

наружного воздуха, сильном ветре, дожде.

2. При окраске ручным краскораспылителем образуются брызги. Определите причины их появления и способы устранения.
3. После высыхания на поверхности обоев остались пузыри, морщины, Перечислите возможные причины дефекта и предложите способы устранения.

Вариант 5.

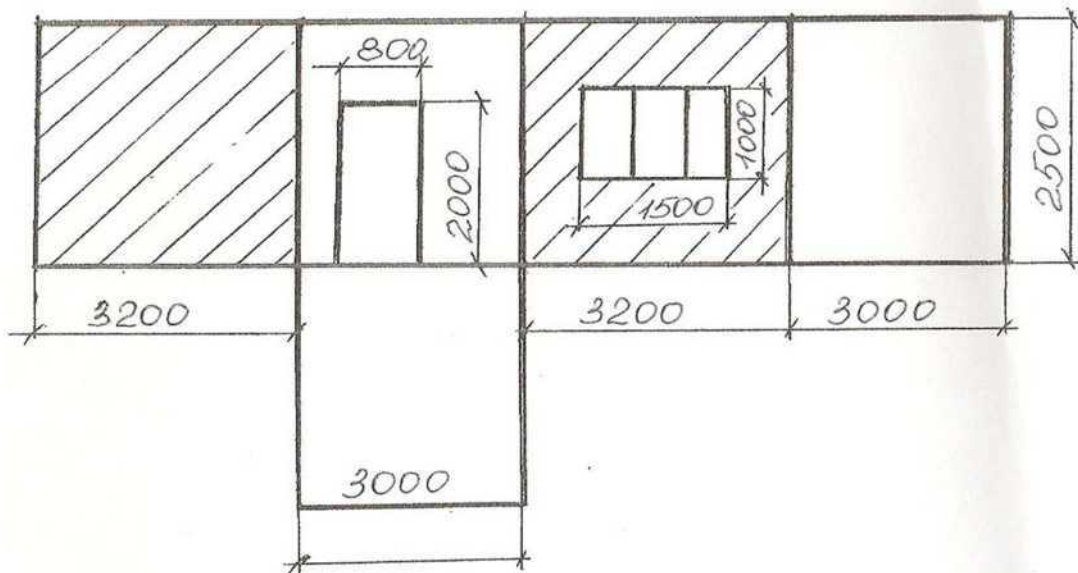
1. Фасад здания оштукатурен известковым раствором. Размеры обозначены на рисунке.



- а) составьте последовательность технологических операций окраски стен фасада краской.
 - б) произведите расчет расхода краски, если ширина оконного проема 1.2 м;
 - в) обоснуйте выбор материалов, приемов работ, инструментов, инвентаря и оборудования;
2. Сделайте сравнительный анализ технологии окраски силикатными и перхлорвиниловыми составами;
3. На окрашенной поверхности фасада образовалось отслоение красочной пленки силикатной краски, определите причины появления и способы устранения дефекта.

Вариант 6.

1. Рассмотрите развертку стен помещения рабочего кабинета.



а) составьте последовательность технологических операций окраски пола.

б) обоснуйте выбор материалов, приемов работ, инструментов, инвентаря и оборудования. Рассчитайте расход краски.

в) после высыхания на окрашенной поверхности образовались матовые пятна, перечислите причины их появления и предложите способы предупреждения дефекта.

2. В окрашиваемом помещении отсутствует вентиляция, перечислите меры безопасности при выполнении работ.

3 /% U U U U

. Сделайте сравнительный анализ технологических операций оклейки поверхности виниловыми обоями на бумажной основе и флизелиновой основе.

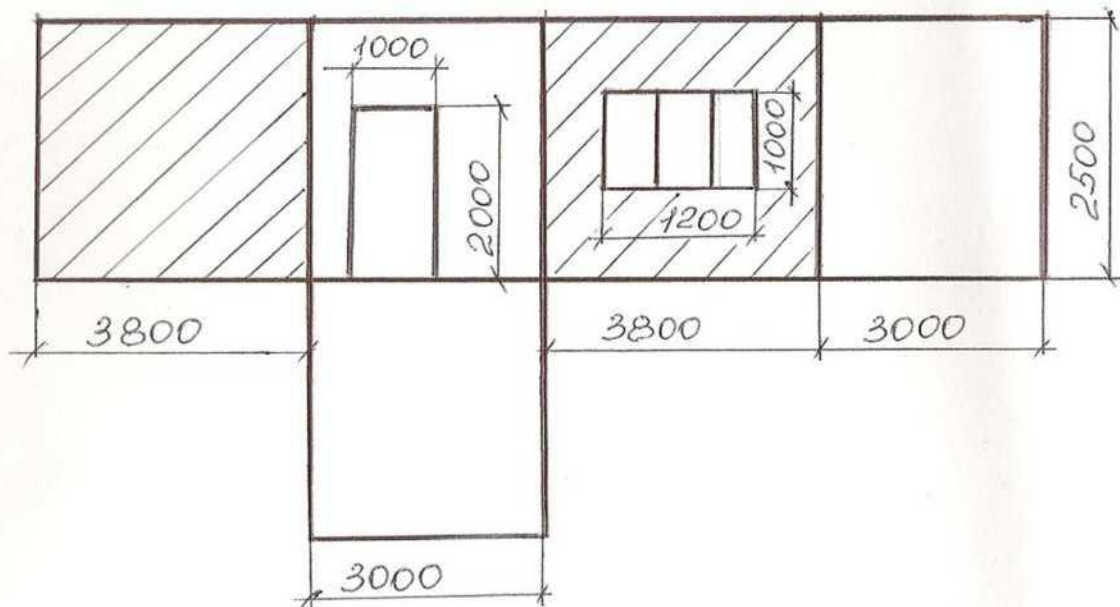
Вариант 7.

1. Необходимо произвести фактурную окраску стен оштукатуренного актового зала. Площадь окраски 140 кв.м.:

- а) составьте последовательность технологических операций окраски стен фактурной краской веерообразной отделкой;
- б) обоснуйте выбор материалов, приемов работ, инструментов, инвентаря и оборудования;
- г) в процессе эксплуатации на фактурной окраске образовались трещины определите причины их появления и способы устранения.
2. После высыхания обоев произошло их полное или частичное отслоение в местах стыка полотнищ, около лузга, определите причины появления отслоения и способы его устранения.
- . Сделайте сравнительный анализ технологических операций подготовки поверхности под фактурную и высококачественную эмалевую краску;

Вариант 8.

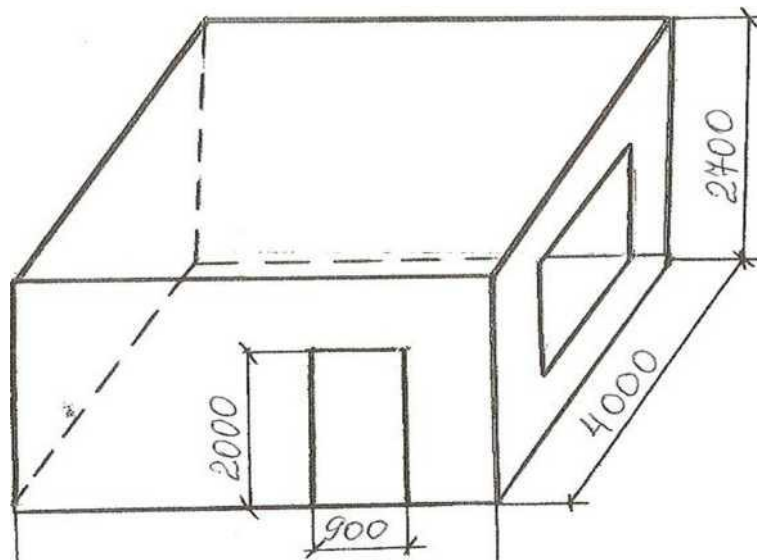
1. Кухня жилого дома, развертка стен которой приведена на рисунке, оштукатурена раствором:



- а) составьте последовательность технологических операций подготовки и оклейки стен пленкой на тканевой основе;
- б) выполните расчет потребности в материалах;
- в) обоснуйте выбор материалов, приемов работ, инструментов, инвентаря и оборудования.
2. При эксплуатации компрессорной установкой произошло чрезмерное давление сжатого воздуха, обоснуйте, чем это вызвано и спрогнозируйте последствия, которые могут произойти при дальнейшей эксплуатации.
3. После высыхания силикатной краски происходит ее отшелушивание. Определите причину появления дефекта и предложите способы его устранения.

Вариант 9.

1. Комната жилого дома, размеры которой приведены на рисунке, отделана сухой штукатуркой: размер оконного проема 1500x1200мм



Sb00

- а) составьте последовательность технологических операций подготовки поверхности и оклейки стен бумажными обоями;

обоснуйте выбор материалов, приемов работ, инструментов, инвентаря и оборудования;

в) определите расход обоев.

2. На поверхности после высыхания краски образовалось отслоение пленки, определите причины появления дефекта и предложите способы его устранения.

3. При окраске электрокраскопультom СО-61 шток насоса при всасывании свободно поднимается вверх, не засасывая окрасочный состав, перечислите возможные причины неисправности и предложите способы устранения

Вариант 10.

1. Оштукатуренное помещение склада имеет размер в плане 50 000х24 000, высота 4000мм

а) составьте последовательность технологических операций окраски стен известковой краской. Определите расход известковой краски для окраски потолка;

в) обоснуйте выбор материалов, приемов работ, инструментов, инвентаря и оборудования

2. Составьте последовательность технологических операций подготовки оштукатуренных стен под оклейку обоями.

3. Поверхность, окрашенная известковой краской, легко разрушается от трения, определите причины.

Вариант 11.

1. Окраска фасада 16-ти этажного крупнопанельного жилого дома выполняется в зимнее время. На фасаде здания имеются архитектурно-конструктивные элементы - пояски.

а) составьте последовательность технологических операций выполнения работ;

б) аргументируйте организацию работ при окраске;

в) обоснуйте выбор материалов, приемов работ, инструментов, инвентаря и оборудования;

2. Спрогнозируйте, что может произойти при окраске поверхности перхлорвиниловой краской, если температура наружного воздуха + 15 С.

3. После прирезки швов наклеенных полотнищ обоев произошло раскрытие швов, перечислите причины дефекта и предложите способы его устранения.

Вариант 12.

1. В процессе эксплуатации здания возникает необходимость проведения ремонтных малярных работ:

а) составьте последовательность технологических операций при ремонте потолка, окрашенного клеевой краской;

б) составьте последовательность технологических операций при ремонте стен, оклеенных обоями;

в) составьте последовательность технологических операций при окраске окон и дверей;

г) рассчитайте количество эмалевой краски необходимой для окраски

25 кв.м. пола в 2слоя.

2. После окраски фасада заметны стыки соединения захваток,

определите причину, способы предотвращения и устранения дефекта.

.Сделайте сравнительный анализ технологических операций подготовки поверхности под окраску известковыми и клеевыми составами;